

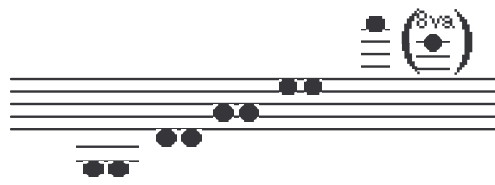
ENSEMBLE GABRIELE LEONE

MATERIAU POUR UNE COMPOSITION

- ❑ 4 instrumentistes, dont un ne joue que la guitare.

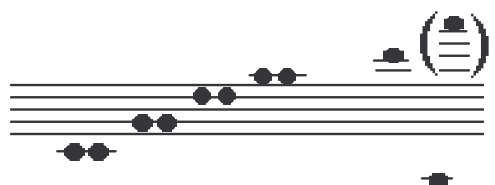
- ❑ **Instruments :**

8 mandolines
(clef de sol ;
suraigu = la5)



(+ 1 mandoline électrique)

2 mandolines alto
(clef de sol octave inf.
suraigu = ré5)



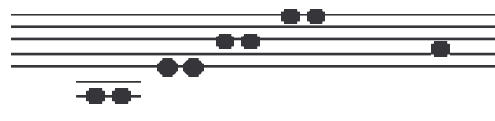
(type violon alto)

1 mandole (ténor)
(clef de sol octave inf.
suraigu = la4)

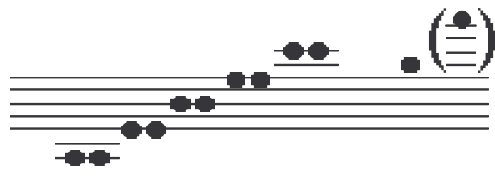


(très sonore, caractère du cor sur
les cordes ré-la)

1 mandoloncelle
(clef de fa 4°
(suraigu = la3)

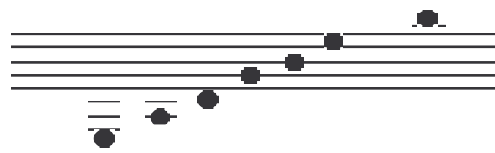


1 liuto cantabile
(clef de fa 4°
(suraigu = la4)



(mi plus ou moins détimbré)

1 guitare
(clef de sol octave inf.
suraigu = la4)



- ❑ **Scordature des instruments à plectre :**

- ne jamais monter les cordes (sauf sol de la mandole possible en sol dièse) ;
- possibilité d'abaisser jusqu'à la tierce mineure (mais perte de "mordant") ;
- possibilité de cluster sur chaque chœur (1/4, 1/2, 1 ton...) ;
- possibilité d'accorder certains instruments 1/4 de ton plus bas (pour échelle en 1/4 de tons) ;
- scordatures vraiment spéciales : on peut préparer spécialement trois instruments ;
- pas de changement d'accord pendant le morceau.

- ❑ **Formations habituelles :**

- **2 mandolines, mandole et guitare (la plus classique aujourd'hui "pour être joué") ;**
- 2 mandolines, mandole, guitare et liuto (quintette "habituel") ;
- 2 mandolines, mandole et liuto (formation "romantique", début du 20e siècle) ;
- 2 mandolines, alto et mandoloncelle (idem quatuor à cordes) ;
- plus rares, mais déjà expérimentées par certains compositeurs :
 - 4 mandolines (3 œuvres),
 - 3 mandolines et guitare (2 œuvres),
 - 1 mandoline, alto, mandoloncelle et clavecin (1 œuvre originale, idem quatuor avec piano) ;
- tout est possible ! dans le grave, on peut penser à mandole, mandoloncelle, liuto et guitare par exemple...